



DESEMPENHO DO SETOR DE FUNDIÇÃO JANEIRO/2016

I - PRODUÇÃO DE FUNDIDOS (t)

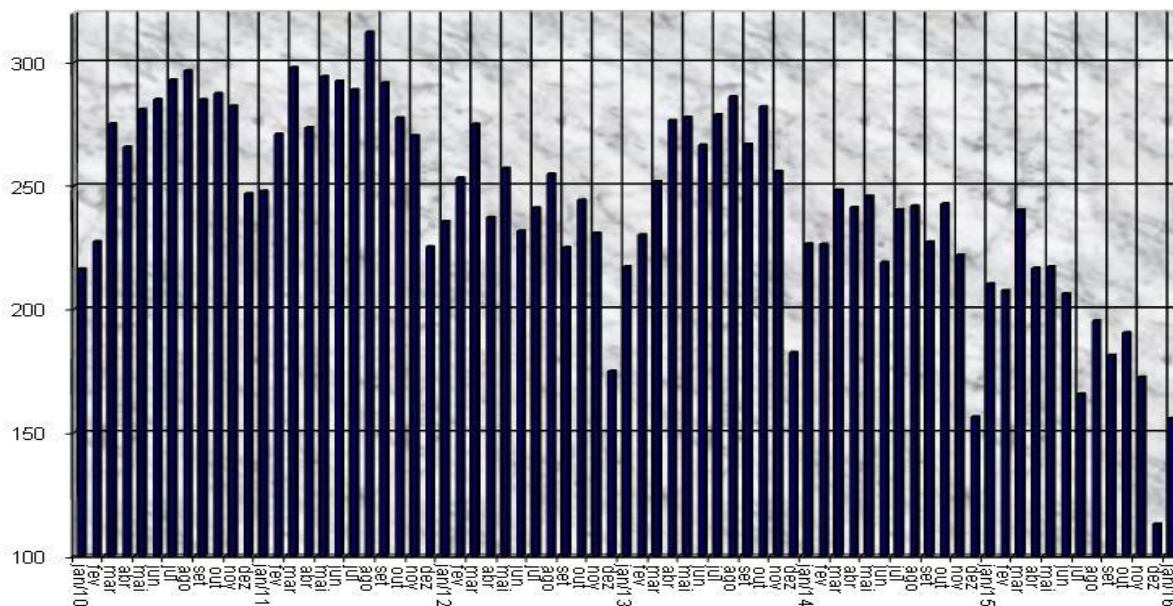
PERÍODO	JAN/16	DEZ/15	JAN/15	A/B %	A/C %	JAN/16	JAN/15	D/E %
METAL	(A)	(B)	(C)			(D)	(E)	
1- FERRO TOTAL	131.262	89.750	174.061	46,3	(24,6)	131.262	174.061	(24,6)
2- AÇO TOTAL	12.735	12.150	19.066	4,8	(33,2)	12.735	19.066	(33,2)
3- NÃO FERROSOS	11.714	11.058	17.057	5,9	(31,3)	11.714	17.057	(31,3)
3.1 - COBRE	1.636	1.389	2.013	17,8	(18,7)	1.636	2.013	(18,7)
3.2 - ZINCO	88	86	120	2,3	(26,7)	88	120	(26,7)
3.3 - ALUMÍNIO	9.565	9.171	14.531	4,3	(34,2)	9.565	14.531	(34,2)
3.4 - MAGNÉSIO	425	412	393	3,2	8,1	425	393	8,1
4 - TOTAL GERAL	155.711	112.958	210.184	37,8	(25,9)	155.711	210.184	(25,9)

5- PRODUÇÃO POR DIA

ton/dia	7.786	5.134	10.009	51,6	(22,2)	7.786	10.009	(22,2)
---------	-------	-------	--------	------	--------	-------	--------	--------

PRODUÇÃO BRASILEIRA DE FUNDIDOS - t

Milhares



II - PRODUÇÃO REGIONAL (t)

PERÍODO	JAN/16	DEZ/15	JAN/15	A/B %	A/C %	JANEIRO/16	JANEIRO/15	D/E %
REGIÃO	(A)	(B)	(C)			(D)	(E)	
1- CENTRO/MG	39.083	28.924	55.214	35,1	(29,2)	39.083	55.214	(29,2)
2- NORTE/NE	3.688	3.723	5.014	(0,9)	(26,4)	3.688	5.014	(26,4)
3- R. DE JANEIRO	4.726	5.663	6.510	(16,5)	(27,4)	4.726	6.510	(27,4)
4- SÃO PAULO	55.098	39.357	72.237	40,0	(23,7)	55.098	72.237	(23,7)
5- SUL	53.116	35.291	71.209	50,5	(25,4)	53.116	71.209	(25,4)
6 - TOTAL	155.711	112.958	210.184	37,8	(25,9)	155.711	210.184	(25,9)

III - EXPORTAÇÃO (t)

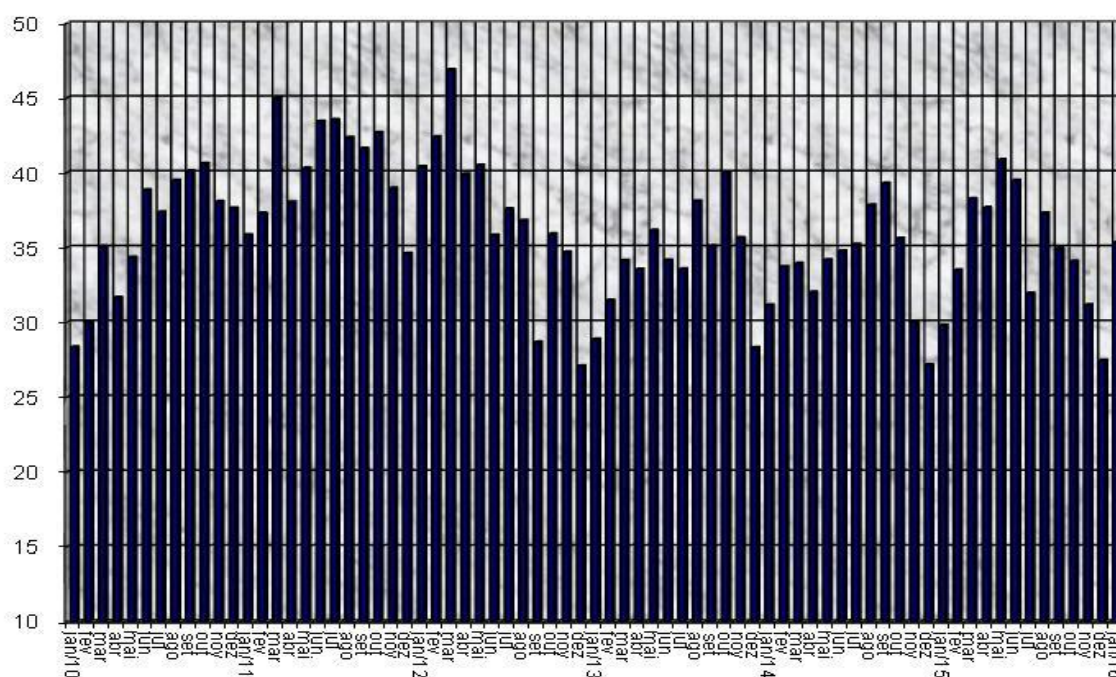
PERÍODO	JAN/16	DEZ/15	JAN/15	A/B %	A/C %	JANEIRO/16	JANEIRO/15	D/E %
METAL	(A)	(B)	(C)			(D)	(E)	
1- FERRO	32.251	25.179	27.818	28,1	15,9	32.251	27.818	15,9
2- AÇO	2.710	2.159	1.620	25,5	67,3	2.710	1.620	67,3
3- NÃO FERROSOS	370	119	377	210,9	(1,9)	370	377	(1,9)
4 - TOTAL	35.331	27.457	29.815	28,7	18,5	35.331	29.815	18,5

IV - EXPORTAÇÃO (mil US\$ - FOB)

PERÍODO	JAN/16	DEZ/15	JAN/15	A/B %	A/C %	JANEIRO/16	JANEIRO/15	D/E %
METAL	(A)	(B)	(C)			(D)	(E)	
1- FERRO	64.560,1	58.301,4	#####	10,7	(4,1)	64.560,1	67.329,6	(4,1)
2- AÇO	8.551,1	9.267,6	#####	(7,7)	(21,5)	8.551,1	10.898,3	(21,5)
3- NÃO FERROSOS	3.290,7	738,2	#####	345,8	(8,2)	3.290,7	3.584,1	(8,2)
4- TOTAL	76.401,9	68.307,2	#####	11,9	(6,6)	76.401,9	81.812,0	(6,6)

EXPORTAÇÃO MENSAL DE FUNDIDOS - t

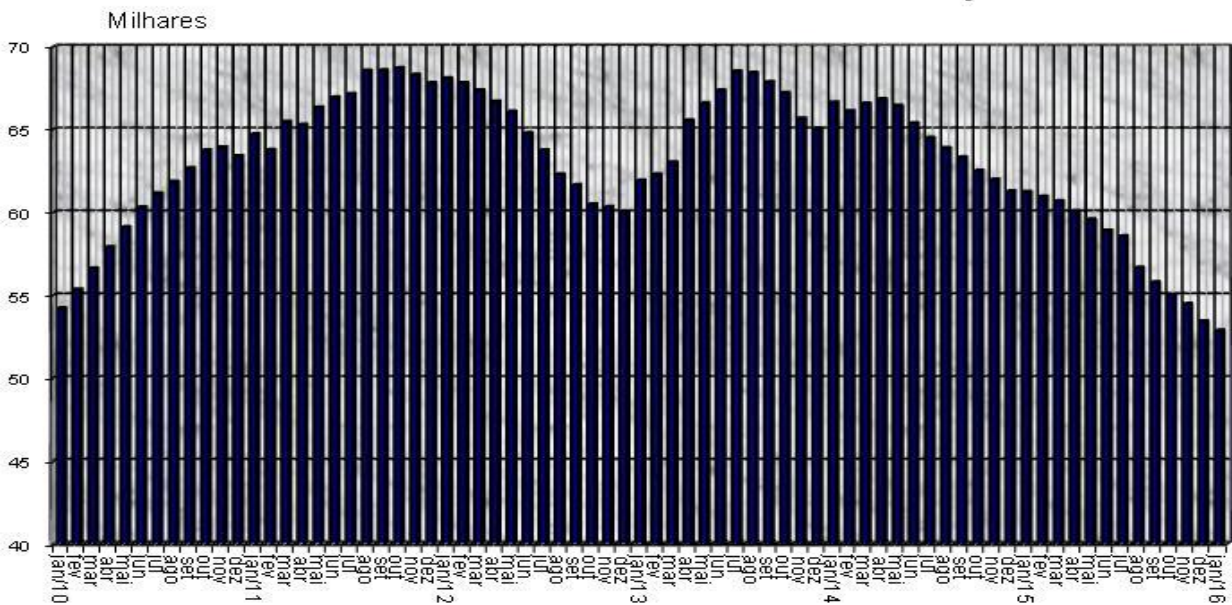
Milhares



V - PESSOAL EMPREGADO

PERÍODO	JAN/16	DEZ/15	JAN/15	A/B %	A/C %
REGIÃO	(A)	(B)	(C)		
1- CENTRO / MG	15.029	15.448	17.578	(2,7)	(14,5)
2- NORTE / NE	2.008	1.944	2.008	3,3	-
3- R. DE JANEIRO	3.095	2.981	3.433	3,8	(9,8)
4- SÃO PAULO	14.849	15.216	17.921	(2,4)	(17,1)
5- SUL	17.897	17.844	20.309	0,3	(11,9)
6- TOTAL	52.878	53.433	61.249	(1,0)	(13,7)

PESSOAL OCUPADO NO SETOR DE FUNDIÇÃO



PRODUTIVIDADE t/h ANO

