

## DESEMPENHO DO SETOR DE FUNDIÇÃO MARÇO/2016

### I - PRODUÇÃO DE FUNDIDOS (t)

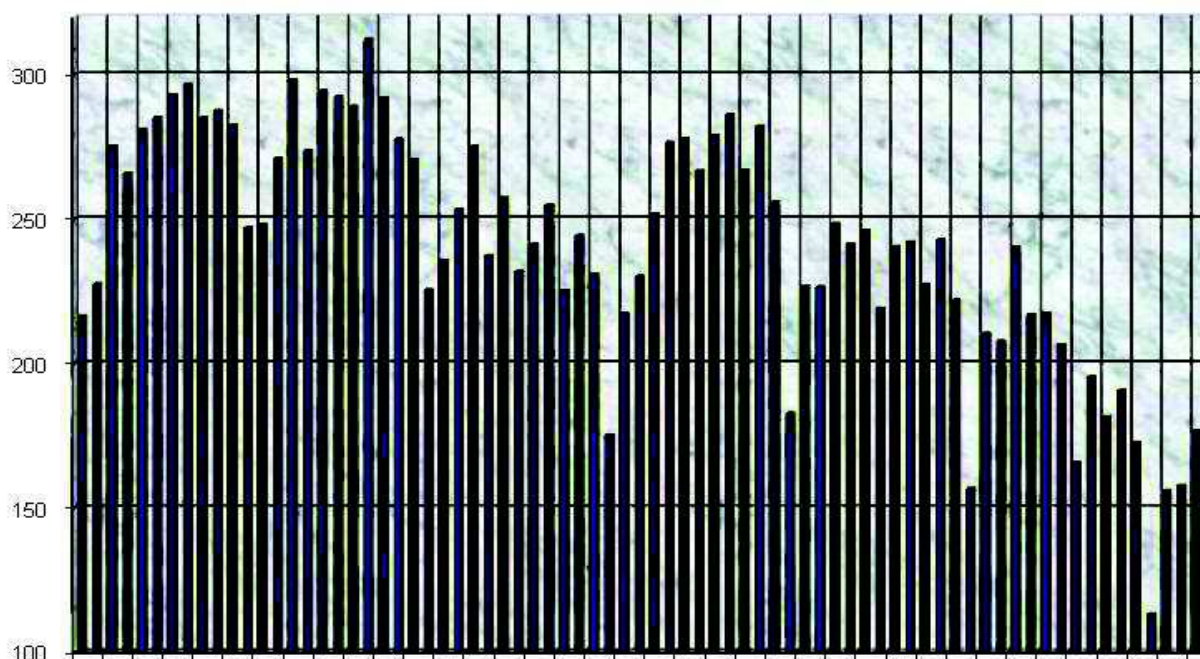
PERÍODO	MAR/16	FEV/16	MAR/15	A/B %	A/C %	AN-MAR/16	AN-MAR/15
METAL	(A)	(B)	(C)			(D)	(E)
<b>1- FERRO TOTAL</b>	<b>148.244</b>	<b>131.447</b>	<b>199.462</b>	<b>12,8</b>	<b>(25,7)</b>	<b>410.953</b>	<b>544.989</b>
<b>2- AÇO TOTAL</b>	<b>15.450</b>	<b>14.477</b>	<b>22.952</b>	<b>6,7</b>	<b>(32,7)</b>	<b>42.662</b>	<b>61.642</b>
<b>3- NÃO FERROSOS</b>	<b>12.759</b>	<b>11.524</b>	<b>17.768</b>	<b>10,7</b>	<b>(28,2)</b>	<b>35.997</b>	<b>51.292</b>
<b>3.1 - COBRE</b>	1.841	1.613	1.998	14,1	(7,9)	5.090	5.980
<b>3.2 - ZINCO</b>	93	94	120	(1,1)	(22,5)	275	360
<b>3.3 - ALUMÍNIO</b>	10.341	9.355	15.229	10,5	(32,1)	29.261	43.745
<b>3.4 - MAGNÉSIO</b>	484	462	421	4,8	15,0	1.371	1.207
<b>4 - TOTAL GERAL</b>	<b>176.453</b>	<b>157.448</b>	<b>240.182</b>	<b>12,1</b>	<b>(26,5)</b>	<b>489.612</b>	<b>657.923</b>

### 5- PRODUÇÃO POR DIA

ton/dia	8.021	7.872	10.917	1,9	(26,5)	7.897	10.612
---------	-------	-------	--------	-----	--------	-------	--------

### PRODUÇÃO BRASILEIRA DE FUNDIDOS - t

Milhares



## II - PRODUÇÃO REGIONAL (t)

PERÍODO	MAR/16	FEV/16	MAR/15	A/B %	A/C %	AN-MAR/16	AN-MAR/15
REGIÃO	(A)	(B)	(C)			(D)	(E)
<b>1- CENTRO/MG</b>	42.131	30.651	58.142	37,5	(27,5)	111.865	158.014
<b>2- NORTE/NE</b>	3.907	3.643	4.733	7,2	(17,5)	11.238	15.236
<b>3- R. DE JANEIRO</b>	13.361	9.801	15.032	36,3	(11,1)	27.888	36.305
<b>4- SÃO PAULO</b>	59.746	56.646	81.762	5,5	(26,9)	171.490	226.699
<b>5- SUL</b>	57.308	56.707	80.513	1,1	(28,8)	167.131	221.669
<b>6 - TOTAL</b>	<b>176.453</b>	<b>157.448</b>	<b>240.182</b>	<b>12,1</b>	<b>(26,5)</b>	<b>489.612</b>	<b>657.923</b>

## III - EXPORTAÇÃO (t)

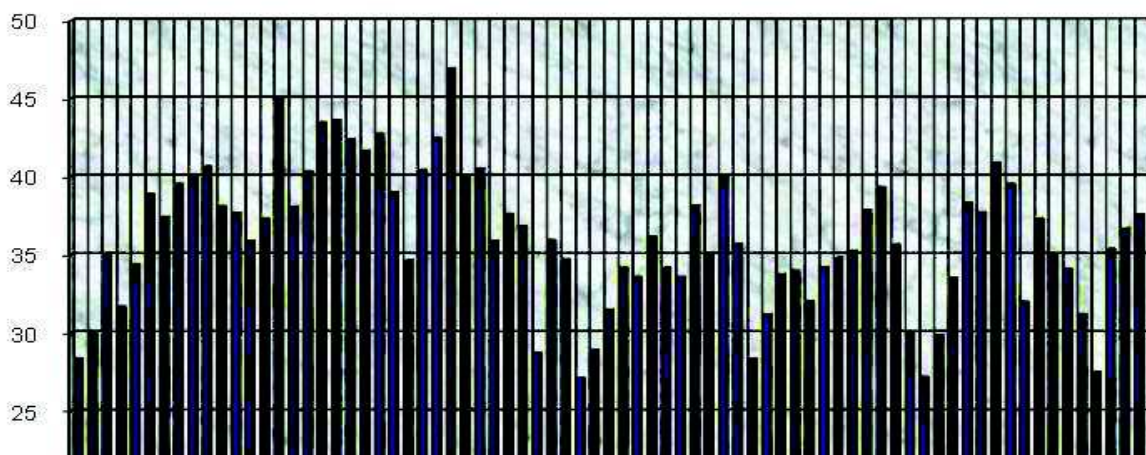
PERÍODO	MAR/16	FEV/16	MAR/15	A/B %	A/C %	AN-MAR/16	AN-MAR/15
METAL	(A)	(B)	(C)			(D)	(E)
<b>1- FERRO</b>	34.774	33.738	35.334	3,1	(1,6)	100.763	93.949
<b>2- AÇO</b>	2.450	2.586	2.511	(5,3)	(2,4)	7.746	6.444
<b>3- NÃO FERROSOS</b>	323	318	430	1,6	(24,9)	1.011	1.191
<b>4 - TOTAL</b>	<b>37.547</b>	<b>36.642</b>	<b>38.275</b>	<b>2,5</b>	<b>(1,9)</b>	<b>109.520</b>	<b>101.584</b>

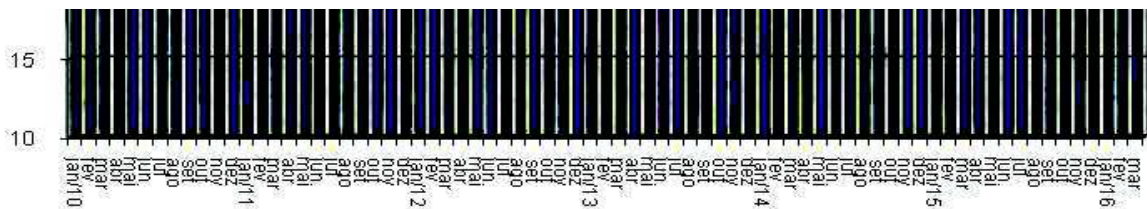
## IV - EXPORTAÇÃO (mil US\$ - FOB)

PERÍODO	MAR/16	FEV/16	MAR/15	A/B %	A/C %	AN-MAR/16	AN-MAR/15
METAL	(A)	(B)	(C)			(D)	(E)
<b>1- FERRO</b>	67.291,2	67.444,3	79.922,3	(0,2)	(15,8)	199.295,6	221.177,6
<b>2- AÇO</b>	8.854,4	8.797,6	11.983,2	0,6	(26,1)	26.203,1	36.066,7
<b>3- NÃO FERROSOS</b>	2.865,9	2.806,4	3.505,9	2,1	(18,3)	8.962,9	10.499,8
<b>4 - TOTAL</b>	<b>79.011,5</b>	<b>79.048,3</b>	<b>95.411,4</b>	<b>-</b>	<b>(17,2)</b>	<b>234.461,6</b>	<b>267.744,1</b>

## EXPORTAÇÃO MENSAL DE FUNDIDOS - t

Milhares

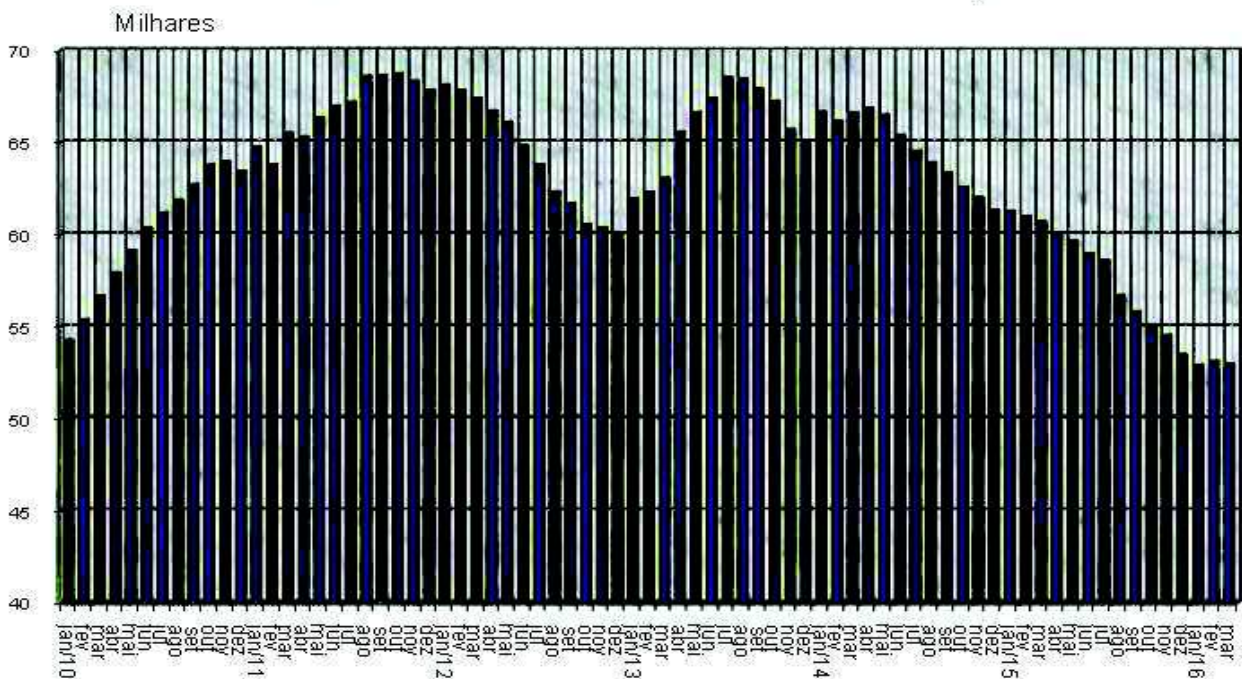




### V - PESSOAL EMPREGADO

PERÍODO	MAR/16	FEV/16	MAR/15	A/B %	A/C %
REGIÃO	(A)	(B)	(C)		
<b>1- CENTRO / MG</b>	15.334	15.337	17.089	-	(10,3)
<b>2- NORTE / NE</b>	1.946	2.004	1.985	(2,9)	(2,0)
<b>3- R. DE JANEIRO</b>	3.143	3.086	3.401	1,8	(7,6)
<b>4- SÃO PAULO</b>	14.586	14.542	17.774	0,3	(17,9)
<b>5- SUL</b>	17.934	18.121	20.427	(1,0)	(12,2)
<b>6- TOTAL</b>	<b>52.943</b>	<b>53.090</b>	<b>60.676</b>	<b>(0,3)</b>	<b>(12,7)</b>

### PESSOAL OCUPADO NO SETOR DE FUNDIÇÃO



### PRODUTIVIDADE t/h ANO



